



DEXTMEDI

제품소개서





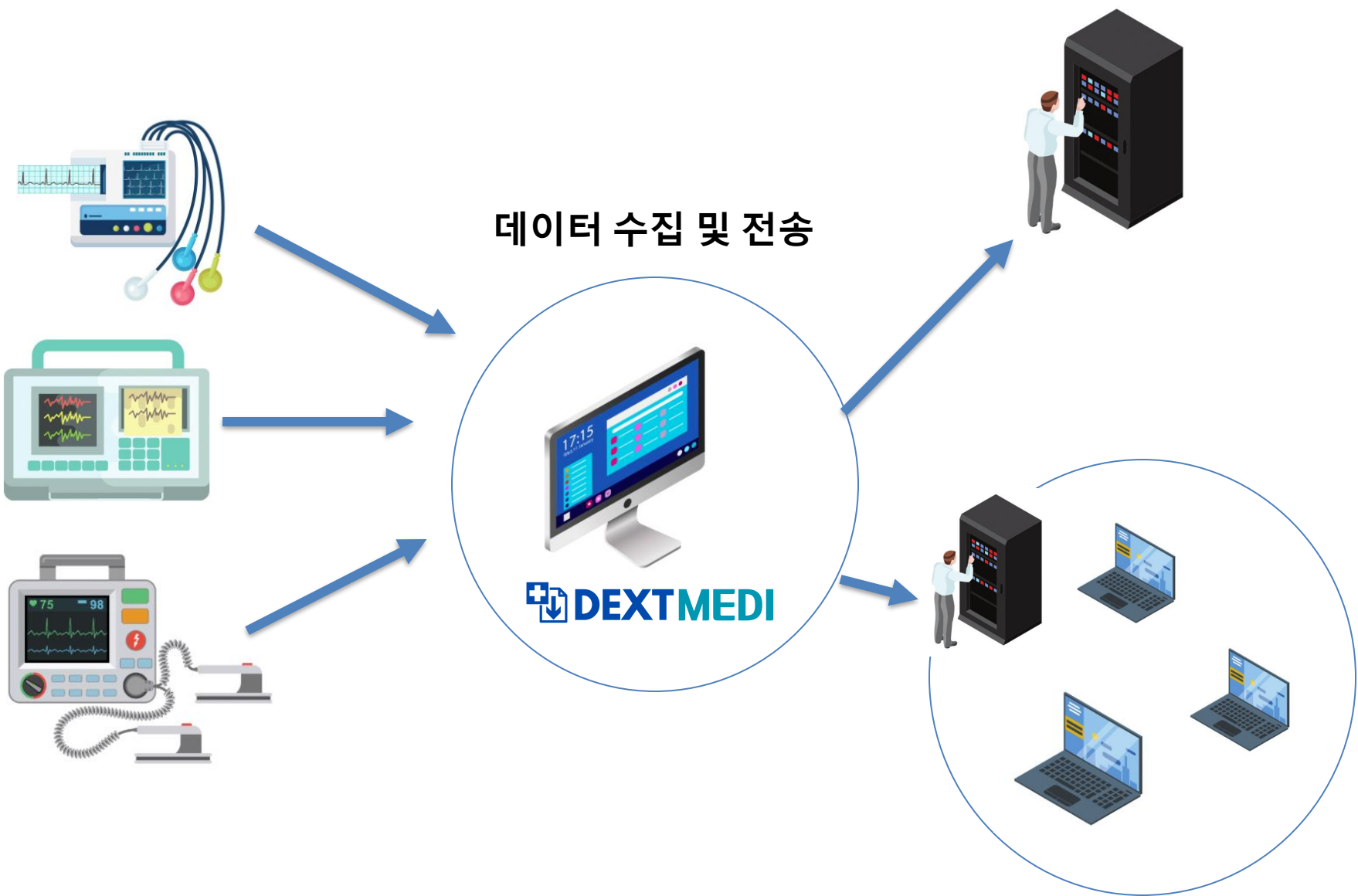
DEXTMEDI

- 의료기기로부터 검사 데이터를 수집하여 정규화된 형식으로 생성해주는 소프트웨어입니다.
- 생성된 데이터는 PACS로 전송이 가능합니다.





2. 제품구성도





3-1. 제품 주요 기능

데이터 수집 및 전송

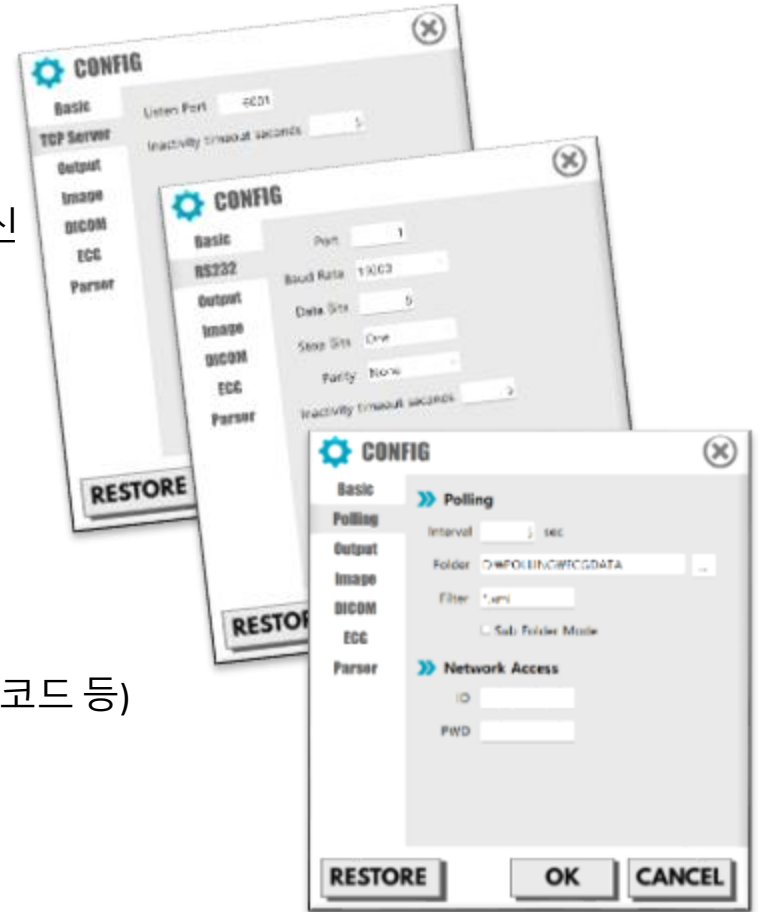
- 의료기기와 TCP/IP, RS232C, File Polling 방식으로 통신
- 데이터를 지정된 PACS 서버로 자동 전송
- 지정된 EMR 서버(OpenAPI)로 자동 전송

다양한 설정 지원

- RS232, TCP/IP, File Polling 방식 지원
- 각 방식별 상세 설정 가능 (포트, 디렉토리, 인터페이스 코드 등)

장비 연동 설정

- 제조사별 모델에 따른 개별 설정 제공
- 획득 방식(RS232, TCPIP, File Polling)에 따른 개별 설정 제공
- PACS 서버 연동 및 이미지 품질, 형식 설정 가능
- EMR 서버(OpenAPI) 연동 설정 가능





4. 사용 환경 설정



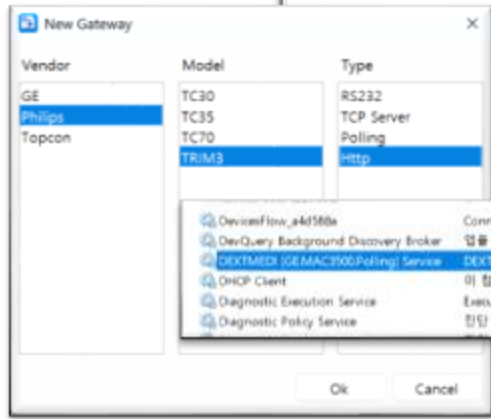
- 실행 환경: 윈도우 10 이상 , 윈도우 Server 2016 이상
- 실행 모드: 서비스 모드 / 프로그램 모드
- 로그 설정: 저장 기간 및 레벨 설정
- 백업 설정: 원본 데이터 백업 설정



간편한 UI 제공
다양한 제조사 장비 지원
간편한 연동설정

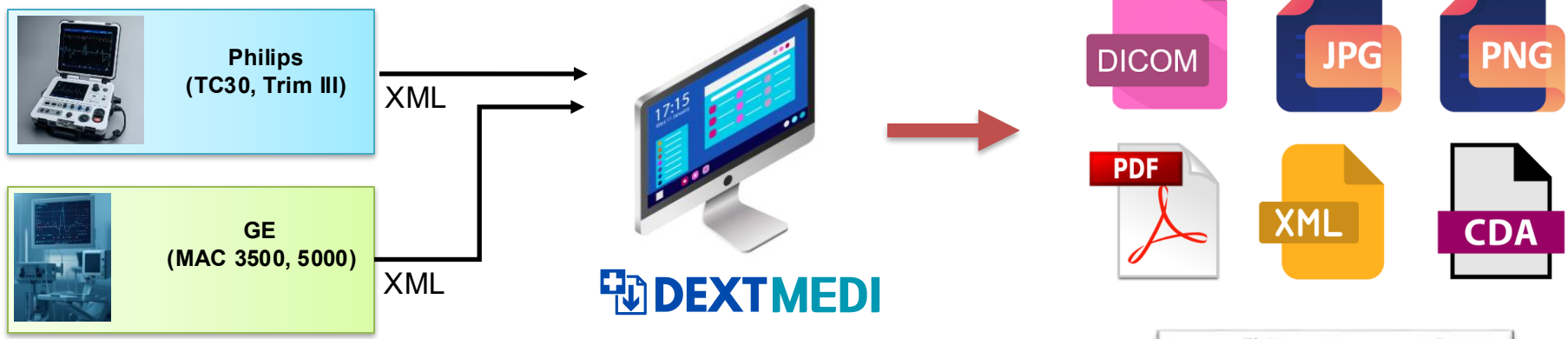


- DEXT-Medi 등록 및 설정
- 장비 제조사 및 모델 선택
- 선택된 장비에 따른 연동 설정
- DEXT-Medi 실행/정지/재시작 기능 제공





6. 심전도 장비 연동



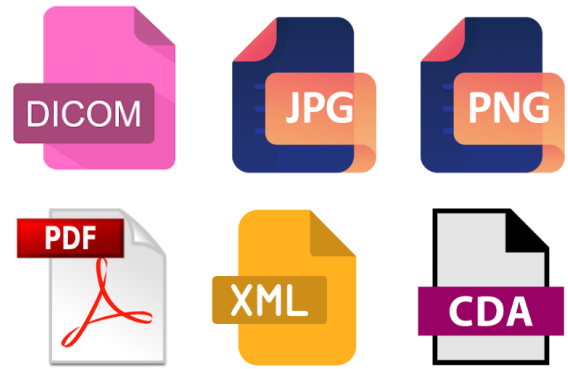
- XSLT 기반 데이터 처리 커스텀 가능
- 디자인 XML 기반 ECG 영상 커스텀 가능
- Secondary Capture & DICOM ECG 형식 지원
- HL7 CDA(Clinical Document Architecture) 형식 지원



7. RS232 장비 연동



RS232

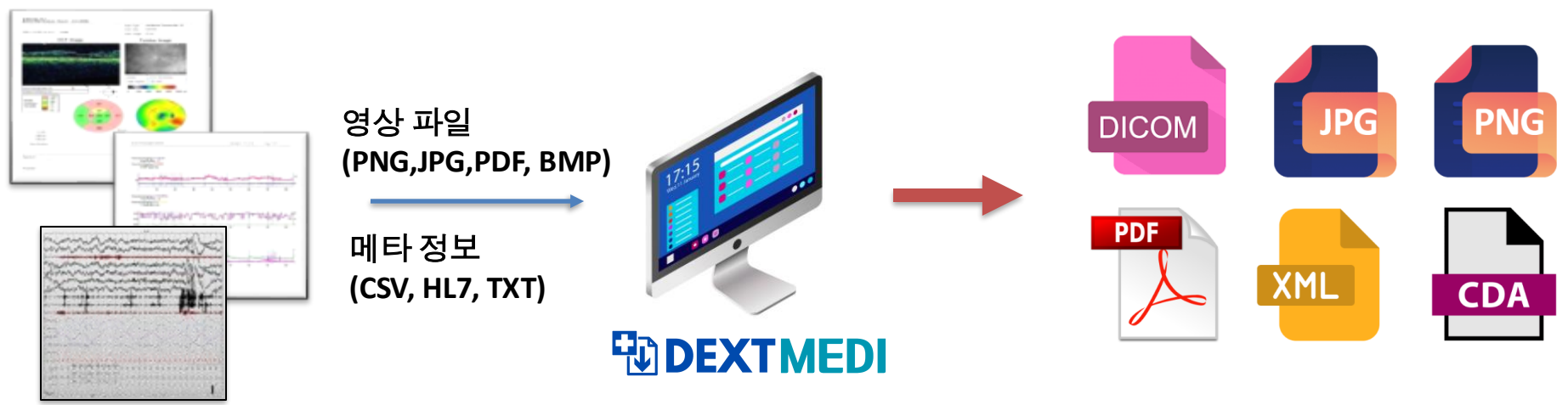


- 장비 프로토콜 기반 RAW 데이터 처리
- LABEL+VALUE 기반 기본 영상 제공
- 디자인 XML 기반 영상 커스텀 가능
- Secondary Capture 형식 지원
- HL7 CDA(Clinical Document Architecture) 형식 지원

Topcon CT-800A			
ID	NAME	3296	
DATE	2024-03-25	TIME	03:50
IOP			
Right			
Test1	19	mmHg	
Test2	18	mmHg	
Test3	18	mmHg	
Average	18	mmHg	
Left			
Test1	18	mmHg	
Test2	20	mmHg	
Test3	18	mmHg	
Average	19	mmHg	



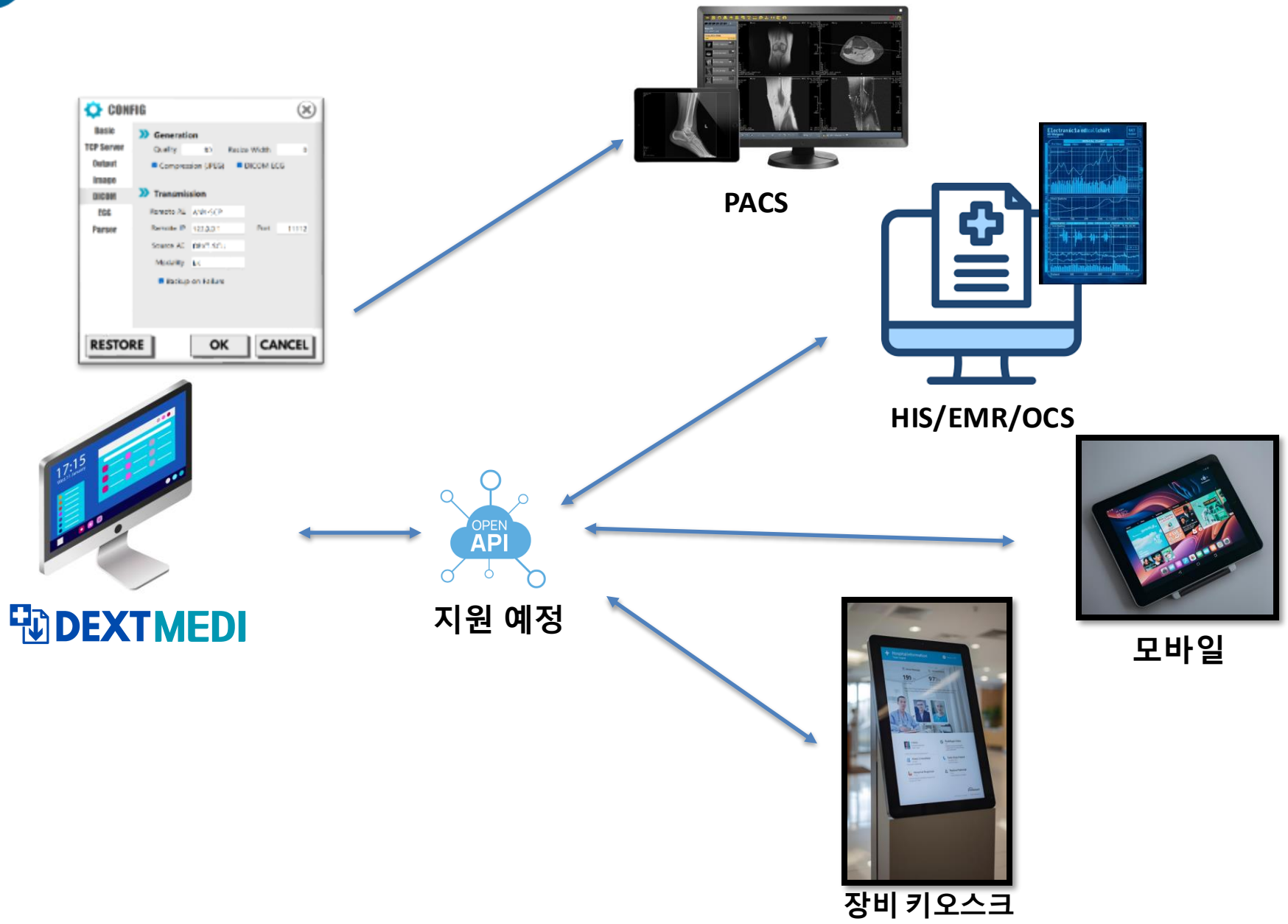
8. 파일 기반 장비 연동



- 파일 이름 파싱 기능 제공
- 데이터 그룹핑 기능 제공
- 메타 파일 파싱 기능 제공
- Secondary Capture 형식 지원
- HL7 CDA(Clinical Document Architecture) 형식 지원



9. 외부 시스템 연동





- 병원 및 의료기관의 검사 데이터 자동화 시스템
- CDW 를 통한 수치 데이터 연구 시스템
- PACS 서버와 연동된 영상 및 검사 결과 관리
- 다양한 의료기기와의 통합 운영

Thank You

Website



www.dextsolution.com

구입문의



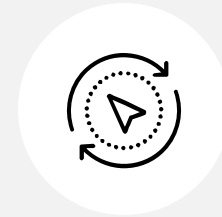
서민호 이사

02-6719-6200 / 010-9695-4315

jake@dextsolution.com /

info@dextsolution.com

주소



08390, 서울시 구로구 디지털로 32길30

1211호

Fax. 02-6499-1910